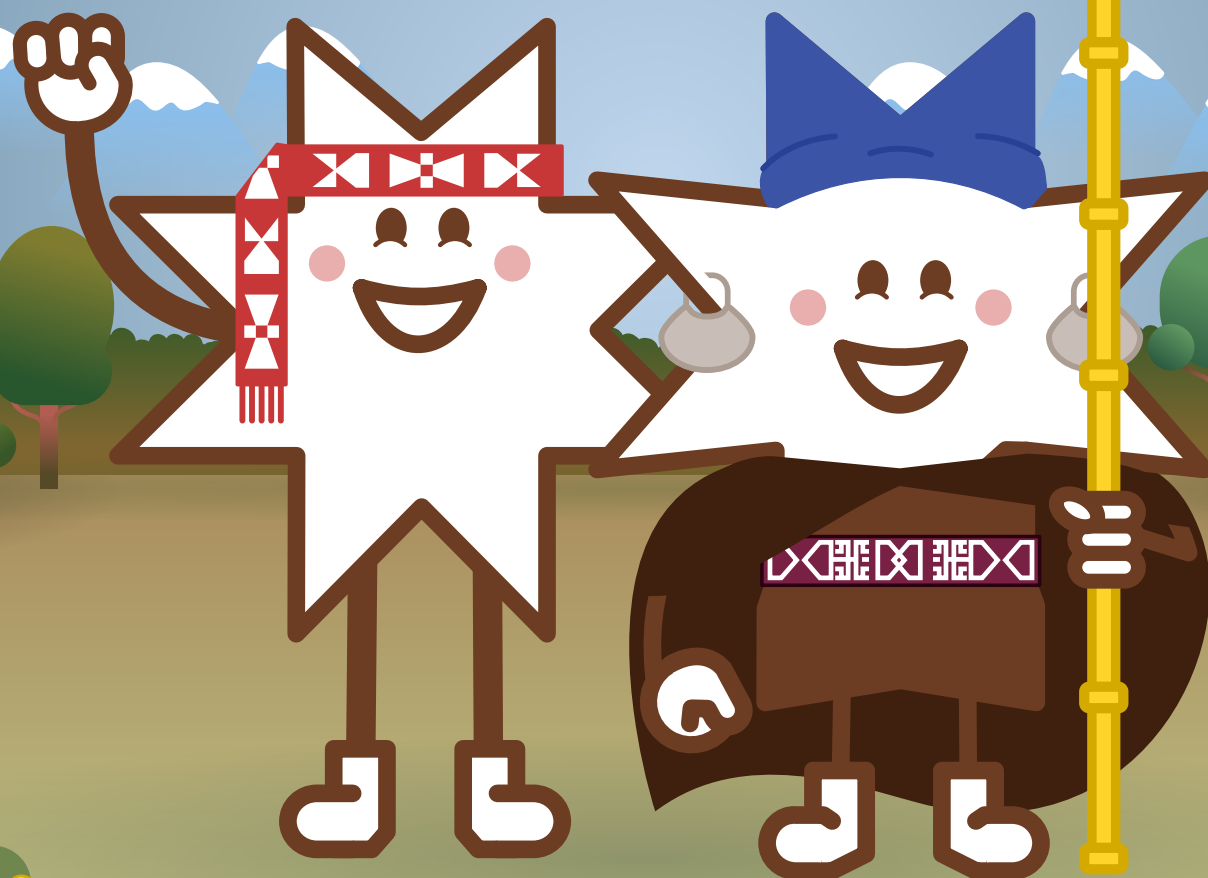


Kalendario Kuning 2019 · Mayo 2020

Tukulan Mapuche Zugu

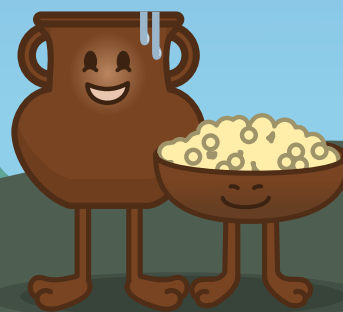
¡Re mapuzugun mew!



Kunio 2019

Wüñon antü küyenh (Kashü küyenh)

¡Akuley ta we txipantu!



Safazu

Zomigku

1

2

*Famgen mew itxofill mogen ka mapu wegeketuy, wüño newentukey,
femgechi felekey ta itxofill mogen wüñowüñoleketuy.*

Lune

Marte

Mierkole

Kuefe

Fierne

3

4

5

6

7

8

9

1873: Chiliwe mapu
mew Ihay Kallfükura
yem.

2009: Konsepsion
mew Ihay Wenceslao
Norin em.

10

11

12

13

14

15

16

1932: Müleyetuy ti
Sociedad Araucana
Galvarino.

1879: Logko Wala Ihay
weychan mew.

1870: Llituy ti fütxa
Malon *Tres Arroyos*.

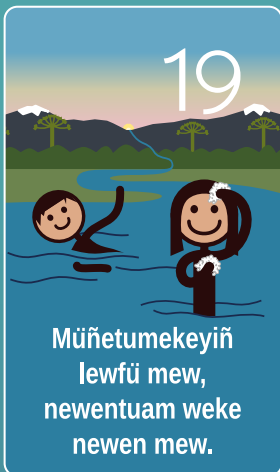
17



¿Wefkülepay ta gaw poñü?

18

1979: Ti Centros Culturales nentuygün ti wünen semana cultural Mapuche Konsepsion mew.



Müñetumekeyiñ lewfü mew, newentum weke newen mew.

20

Punh mew, wallpa kütshal gütxamkalen mew ügümniegekey ñi akual We Txipantu.

21

¡Wiñol txipantu!

1557: García Hurtado de Mendoza ñi pu soltaw egün naqpay Kirikina Wapi mew.

22

2001: Pagitxuz Gürü ñi foro kümelkakunugey Lewfüko mew.

23

1985: Teatro txokiñ che nentuygün ta Wüñol Txipantu, Ñielol wigkul mew.

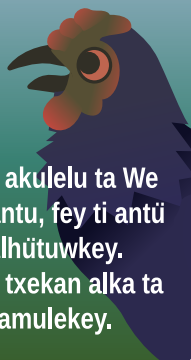
24

1935: Zoila Quintremil.

1992: "Mapuche ñi antü Wallmapu mew geay", pi ta Awkan Wilkaman.

25

Zew akulelu ta We txipantu, fey ti antü alhütuwkey. Kiñe txekan alka ta amulekey.



26

1884: Logko Manuel Nhamunhkura ka ti presidente argentino Julio Argentino Roca txawüygu.

27

28

29

30



Zoila Quintremil

1935: Zoila Quintremil, ti wünen Mapuche zomo küpa *diputada* gefulu, koneltuy ti Concentración de Profesores de Escuela fey Mapuche zugu nielu.

Kulio 2019

Mawühngen küyenh



“Zew kim günezuamlu iñche ñi Mapuchegen.”

—Jean Beausejour Coliqueo

Lune

Marte

Mierkole

Kuefe

Fierne

Safazu

Zomigku

1

2

3



4

5

6

7

1852: Chile ñi kofiernu
“Ihafkenhche mapu
wallmapu mew ta
iñchif getuay” pi, fey
kiñe koylha Arauco
Provincia mew.

1910: Temuko waria
zewmafigün ti
Sociedad Caupolicán
Defensora de la
Araucanía.

2015: Jean
Beausejour Kolikew ti
wünen Mapuche
pelotatufe ñi America
wewfegen.

1899: Llituy ta *Colonia
Indígena agrícola y
pastoril* de Kushamen.

1984: Lhay ti Williche
logko José Santos
Linkoman Inaicheo.

8

9

10

11

12

13

14

1827: Bucal weychan.
Pu Pincheira Mapuche
weychafe egün
wewgeygün, Venancio
Koñoepan ñi pu konha
ta femfigün.

2011: Nümaputuygün
lof Pilmaiken, Mewin
ka Txafün lof.

15

16

2002: Reuque Paillalef nentuy ñi lifru *Cuando una flor renace*.

17

18

19

20

21

1937: Mületuy ti *Consejo General de Caciques* de Chillwe mapu mew.

22

23

24

25

26

27

28

1819: Fútxa gütxamkawün San Martín ñi pu soltaw ka pu Pewenche egün.

2006: Kayu txokiñche Mapuche Punmañ, mari waragka *hectareas* nūmatuygün, kishuegün ñi Mapugefel.

29

30

31

2002: Daniela Ñankupil, kimgenuchi che ta nūniefigün.



katxütupelotafe



katxütufe



ragiñtufe



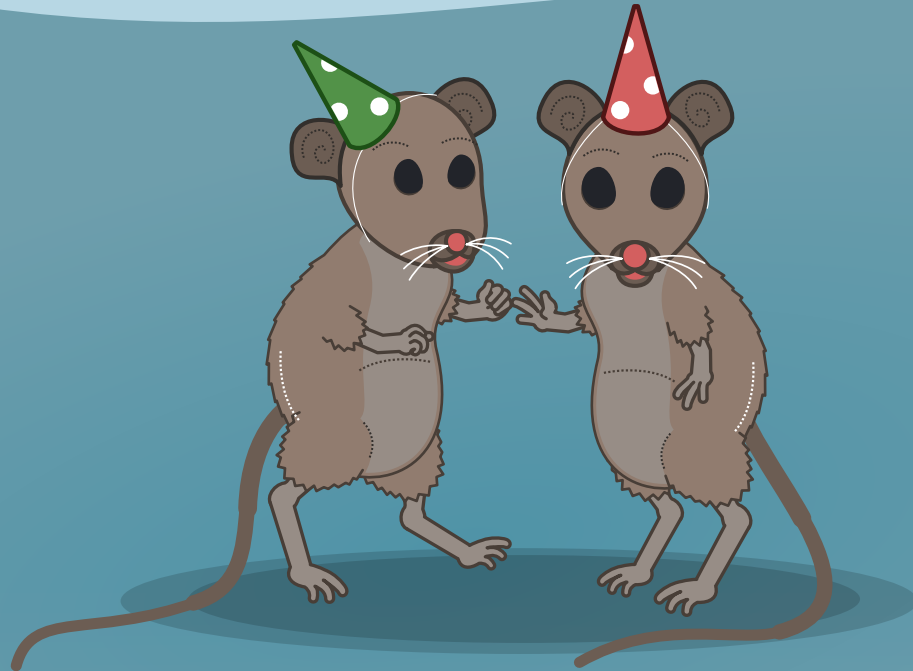
wechuntufe

Akostu 2019

Pukem küyenh



"Fey miyawenochi che mu egün, pu zewü fey txawüluwtuygün ka. Mekey tañi faylan, kagelu rekültxipaley, kesutuley, sambuchetuley kom ka, fütxa küme ileygün, rekültxipa-rekültxipay!" —Marta Parra Lincopan



Lune

Marte

Mierkole

Kuefe

Fierne

Safazu

Zomiġku

1

2

3

4

1817: Kofiernu chilenu
ñi az-zugu "Pu Mapuche
Wallmapu mew
kizugünewigün" pi.

5

6

7

8

9

10

11

2008: Lof Mitrauken
wüño nütuy ti Kajon
Pulul ferana ka lilitulu
Moleñewe pampa
mew.

Pu Wünen Anün Che
ñi antü Wallontu
mapu mew

1874: Fawtisagen
Logko Melinaw lofche
María Railef mew.

12



2009: Cabo Carabineros Miguel Jara Muñoz lagümfí ta Jaime Mendoza Kollio.

13

14

1868: "May" pigeý Saavedra ñi azkunu zugu, fey ñi wüne azkunuam ta Chile ñi mapu Wallmapu mew.
1878: Julio Roca pegeli congreso Arkontina mew ti *plan campaña del desierto* Wallmapu ñi femgeael.

15

16

17

18

1877: Lhay Pagitxuz Gürü

19

20

21

22

1879: Kofiernu arkontinu ñi az-zugu, günekelu chum ñi wülgeam malalkülechi Mapuche.

23

1943: Choyüý Aimé Painé.

24

25

1557: Lefkontugey ta Malalwe de San Luis Konsepsion mew. Küla Txokiñiche Mapuche weychafigün Hurtado de Mendoza kizulechi zewman malalwe.

26

1886: Chimpay mew choyüý Seferino Nhamunhkura.

1938: Choyüý Luis Quinchavil, kimeltuchefe mapuzugun ka weychafe.

27

1780: Kom malolgey pu Mapuche Lujan Puel Mapu mew.



28

¿Pepikawküleymün San Akustin mew?

San Akustin.
Zewü ñi txawüluwün.

29

30

1832: Juan Manuel de Rosas "txalkatugepe ta Ñizol Logko Pewenche Martín Toriano" pi. Rosa txalkatufi "chegen mew" fey ñi chem weshalkagenuam ñi pu kayñe Mapuche.

2005: Lhay Logko José Luis Wilkaman Waikil.

31

1900: San Ramón ñi antü weychan yanakona Mapuche egün weychaygün, Machi Maria Hortencia Roca ñi wünenkülen mew.

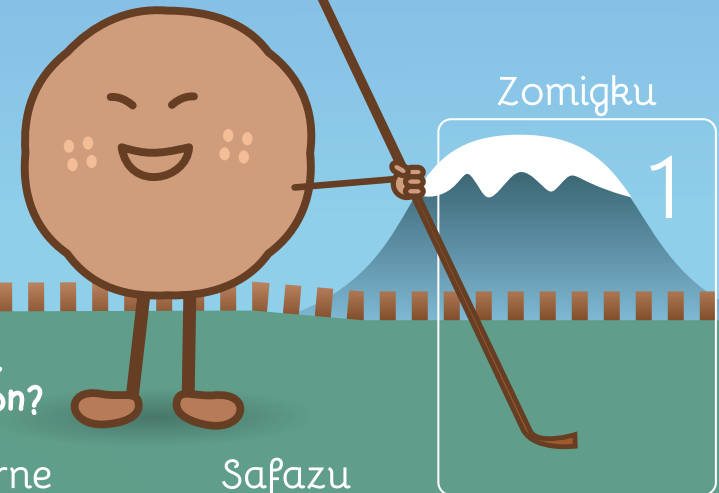
Mapuzuguken



Setiempüre 2019

Pillel lewge küyenh

(Pewügen)



Müley taiñ nieael kiñe mogen
nielu awkantun ka kümeke iyael.

Mari mari iñche ta kiñe yiwiñ,
palikantufe. ¿Pefimi kay tañi kon?

Lune

Marte

Mierkole

Kuefe

Fierne

Safazu

2

1824: Ti patiru Ferrebú
lagümgey Kolkura mew,
pu iñfitufe ta femeyew.

3

1643: Ti *pirata*
holandés, Elias
Herckmans, koyaqtuy
Williche egün
Aynlmapu püle.

4

1821: José Miguel
Carrera ti “Püchi Rey”
lhagümgey Mendoza
mew.

5

Pu Wünen Anün
Zomo Che ñi Antü
Wallontu mapu mew.

6

7

8

1793: Kanoa Koyaq.
Williche ka wigka
egün, txürümigün tüg
zugu.

9

10

11

1541: Lüfkoni Santiaw.
Epewün mew pu
Mapuche Pikumche
lefkontufigün Santiaw
zomigku antü mew.

1826: Toldos Viejo
Wewün

12

1978: Mületuygün
alhün Mapuche
Centros Culturales.

13

14

15

1844: Lhay Fütä Paine
Gürü Lewfüko mew.

16

17

18

19

20

21

22

1878: Lhay rey
Mapuche Orelé
Antoine de Tounens.

1902: Lhay ti Logko
yanakona Simon
Kolükewpu.

23

24

25

26

27

28

29

1792: Kom pu Williche
ñi Wichan

1888: Lhay Inakayal
malalkonkülelu Museo
de La Plata mew.

1820: Tarpellanka
wewün

1899: Mülepe ti ley
3.814 fey wülgepe
mapu ta Sayweke ka
kom ñi pu lofche.

2003: Pascual Pichun
ka Aniceto Norin
“kulpay” pigeypu.

1606: Palo Seco
Wewün

30

amule, amule!

katxüy,
katxüy!



Oktofüre 2019

We wül küyenh



Lune

*Luis Quinchavil Suarez, kimeltuchefe ka weychafe.
Wünen küpalechi ñi küzaw, folilkunukey taiñ konümpa zugu.*

Marte

Mierkole

Kuefe

Fierne

Sařazu

Zomięku

1

2

3

4

5

6

1820: Wigka soltaw
wewfi awkafe soltaw
ka wüño nütufi ta
Konsepsion Waria.

7

8

9

10

11

12

13

1903: Lhay Valentin
Sayweke.

1992: Ti Awkiñ
Wallmapu Gülam
pegeley ti Wenu Foye
Konsepsion waria
mew.

1937: Zewmagey ti
wünen Mapuche zomo
Sociedad Femenina
Araucana Yafüluwayiñ
pigechi txawün.
2003: Müley ti
Mapuche wirin werken
zugu Azkintuwe.

1876: Ti we wentxu
Machi Justo
Kolükewpu
Ihagümeyew Pinsen fi
pu konha.

14

1956: Osorno mew choyüy ti wirife Graciela Winao.

15

16

1884: Wirintukugey Arkontina mew Ley 1532, *Ley Orgánica de los territorios nacionales*.

17

18

19

1877: Nawel Payun yetufi Villegas ñi pu kawell.

20

1979: Lhay soprano ülkantufe Rayen Kützal Santiaw waria mew.

21

22

23

24

1861: Chile ñi Kofierno üytufi Kornelio Saavedra Ñizol Soltaw, fey inatuyeafiel pu Mapuche Wallmapu mew.

25

1933: Chile ñi pu soltaw lagümüfi ta Segundo Paine Ankamilla

26

27

28

1927: Lhay Pascual Koña.

29

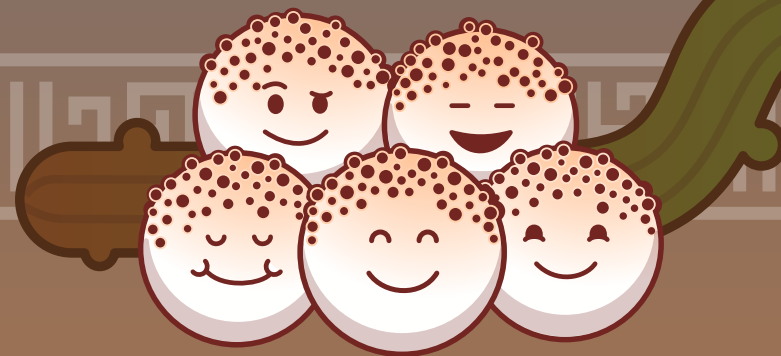
1855: San Jacinto Wewün

30

1865: Lhafkenh ñi Koyaqtun igkayefi Chile ñi Awkan España egu.

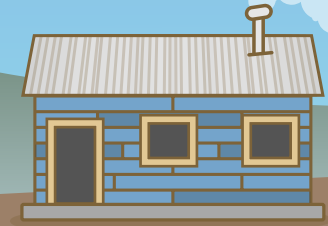
31

¡Marimari, pu ziweñ!



Noftempüre 2019

Filla küyenh ~ konpa walüg küyenh



¡Goymaentulayafiyiñ taiñ peñi Camilo Katrillanka yem!

Fierne

Safazu

Zomiḡku

1

2

3

1881: Fütxa Awkan
Wallmapu mew. Kom pu
Mapuche wichawigün
weychayafiel Chile ñi pu
soltaw.

Lune

Marte

Mierkole

Kuefe

4

5

6

7

8

9

10

1970: Txawün epu,
Sociedades Mapuche.

1878: Ti arkontinu
soltaw Rafael Solís
nüfi ta Pinsen.

1599: Naqpaygün
punta Lavapie mew ti
pirata holandés Simon
de Cordes. Lhay tañi
pu 26 marinu egün.

1557: Lagunillas
weychan. Kalfü Rügi
ñi katxükuwügen.

11

1840: Nügetun San Luis waria.

2007: Seferino Namunkura ñi *Beatificacion*.

12



2002: Alex Lemün lhay fey *mayor* soltaw Marco Treuer ñi txalkatun mew.

13



14



2017: Chile ñi pu soltaw lagümfí ta Camilo Katxillagka.

15

16

1910: Lhay kanser kutxan mew Juan Jose Katriel Olavaria pital mew.

17

1860: Orelíe Antoine de Tounens rey pígetuy Gulumapu mew ka üytufi Mapuche ñi *Estado*.

18

19

20

21

22

23

2006: Lhay logko pewenche José Antolín Kuriao Kepuka Ralko mew.

24

1599: Pelontxaru ka Agkanhamüh apümtukufigün Valdivia waria.



25



2017: ArKentina ñi pu soltaw lagümfí ta Rafael Nawel.

26

27

28

29

30

1557: Kalfü Rügen ta lagümgey.

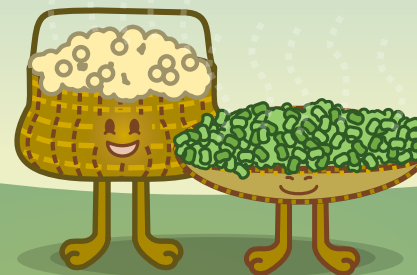
Pepifemayíñ!



Zisiempüre 2019

Tüway antü küyenh

¡Wüñotxekamen antü!



Zomigku

1

1989: Txürüm-zuguygün pu Mapuche ka Concertacion Nueva Imperial mew.
1997: Lumako mew lüpümkünugey 3 forestal Arauco ñi kamion.

Lune

Marte

Mierkole

Kuefe

Fierne

Safazu

2

3

4

5

6

7

8

1938: Ti Mapuche *soprano* ülkanufe Rayen Kütxal ülkantuy zewmanentugen ti *Estadio Nacional de Chile*.

1820: Salto Wewün

1877: Nhamunhkura wirilefi Arkenntina ñi *presidente* Nicolás Avellaneda fey tüg zugu ñi müleafel.

9

10

11

12

13

14

15

1819: Yumbel ñi lefkontumalogen

1615: Alonso de Rivera nüfi ta Pelontxaru.

1554: Leftxaru apümfí ta Konsepsion.

1946: Lhay Manuel Antonio Nekulmañ fey ka nentulu ti *Sociedad Caupolicán Defensora de la Araucanía*.

1916: Ayüfal Manuel Aburto Pagilef ñi koyaqtun.

16

1575: Fütxa nüyün mapu ka txipapan lhafkenh Wallmapu mew, fey mew fütxa wichawigün pu williche.

17

18

19

20

21



Fachi antü konpay walüg. Mapuche feyentun mew wüño txekametuy ta antü.

22

23

1598: Pelontxaru ka Agkanhamunh wewigu Curalaba mew.

24

2013: Lhay Nicolasa Quintreman em.

25

1553: Tukapel wewün ka lhagümgey ta Pedro de Valdivia.

1766: Fütxa Weychan kiñe txür wichawigün Gulumapu mew.

26

27

28

29

1806: Wallmapu "kelluafiñ weychafe egün" pifi pu wigka, fey akulu katxipache.

30

1875: Fütxa malon. Nhamunhkura, Pinsen, Baigorrita ka pu Katrül lefkontufigün chew ñi txawüpeyüm mapu Arkontina mew

31

1882: Fütxa koyaqtun Putuwe mew

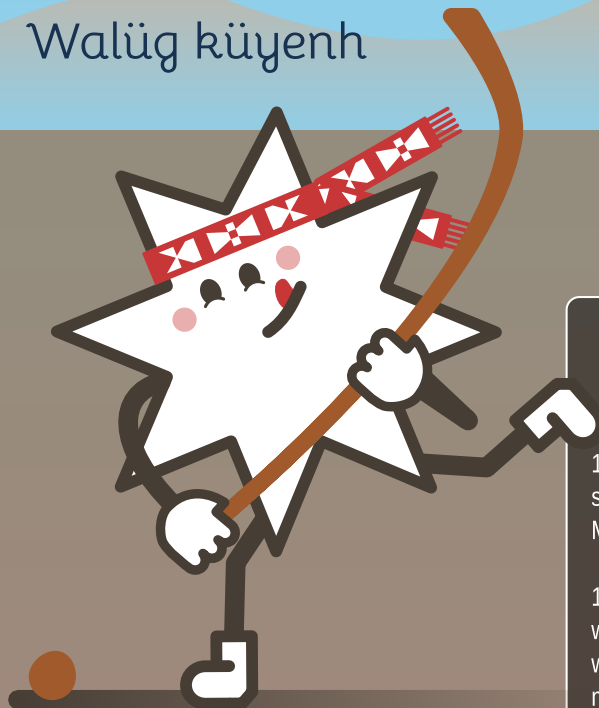
Pu Kilapan

«Kilapan ta txemi ta Azenkul mew. Pichi witxan che gefuy, pichirumefuy ka liq gefuy. Ñi chaw reke itxo fentepun weychafe gefuy. Ka rumel kayñeyefi ta pu wigka. "Küpa amurkeygün ta waria ñi malaltukugeal ta waka reke.» —Kuana Malen



Eneru 2020

Walüg küyenh



Lune

Marte

Mierkole

Kuefe

Fierne

Safazu

Zomigku

1

1883: Chile ñi pu soltaw ta mületuygün Mallohafkenh mew.

1885: Sayweke ñi wüluwün. Sayweke wüluwi pu arketinu mew Junin de los Andes ñi malal mew.

2

3



2008: Soltaw Walter Ramirez txalkatuy fey lhagümfi ta Matias Catrileo.

4

5

1641: Killin Fütxa Koyaqtun ka Az-zugu, Wallmapu España egu

1770: Kalikura wünenkülen mew 200 mapuche weychafi Raqko.

6

7

1569: Katiray wewün

1825: Tapiwe Fütxa Koyaqtun ka Az-zugu Wallmapu Chile egu

8

1991: Ti *presidente* Patricio Aylwin zugufi ti wünen anün che Temuko waria mew.

9

10

1790: Pewenche logko Kurilipe pemefi ti *Comandante frontera* mew Coronel Pedro Quijada, Los Angeles waria mew. Yenepey logko Yankitur ñi logko.

11

12

13

1631: Albarrada ñi apümgen

14

1994: Chile ta amulkunuy ta CONADI ka fentekunufi ta CEPI.

15

16

17

1880: Pu Arkeninu lefkontufi pu Pewenche Txapatxapa mew. Lhagümfigün ka nüniefigün alhün che.

18

1826: Tantawko az-zugu Chillwe wapiche, *estado chileno* egün.

19

20

1600: Pelontxaru apümkunufi ta Osorno. Pu wigka pepi txipawetulaygün ñi malal mew.

21

22

23

24

25

26

1880: Nüfigün ta Puran fey furielmafilu Arkenina ñi pu soltaw.

27

28

29

30

31

2008: Patricia Troncoso "La Chepa" fentekunuy ñi iwenun, zew yenielu 112 antü.

¡Witxapüramafiyiñ taiñ zugun!



Fewreru 2020

Afün küyen

*Taiñ mapuzuguken mew
wüño witxapüramtunielafiyiñ
taiñ zugun müten,
kishutu wüño
witxapüramtuwiyiñ may.*



Safazu

Zomigku

1

2

1586: Kewan mew
kawelltun lhay ta
Kadewala, Garcia
Ramon egu.

Lune

Marte

Mierkole

Kuefe

Fierne

3

4

5

6

7

8

9

1606: Lhay ta
Nawelvuri.

1564: Wünen weychan
Wallmapu, España
egün, Konsepsion ñi
wallpa, Pedro de
Villagra ta wünenküley
Españache mew,
Wallmapu mew kay
Loble ka Millalemu.

1884: Wülgey ti wünen
titulo de merced ta
logko Ankapi
Ñankuchew, Weken
mew.

1602: Apümkunugey ta
Mallolhafkenh.

10

1910: Weychaygün fundo Suto, Kasawe egu, pu soltaw, wigka egün ka püchiken Mapuche.

11

12

13

14

1655: Fütxa Mapuche wichan toki Ñamku (Mestiso Aleko) ñi logkolen mew.

15

16

1871: Lhay Ignacio Kolükewpu. Eluwün mew koyaq mew logko Justo Kolükewpu üytugetuy.

17

1883: Weychan epu Pulmari mew. Pu Arkentinu ka pu Chilenu egün weychaygün Wallmapu mew.

18

19

20

21

Ñuke Kewünh ñi Antü Wallontu mapu mew.

22

1550: Andalien weychan.

23

24

25

26

1554: Mari Wenu weychan. Wewgey pu wigka soltaw, Francisco de Villagra ñi logkolen mew.

27

28

29



Marsu 2020

Kogi küyenh



Zomigku

1

Ekukeiñ taiñ mapu.

Lune

Marte

Mierkole

Kuefe

Fierne

Sařazu

2

3

4

5

6

7

8

1992: Kinken
Txürümün zugu

1887: Choyü Manuel
Aburto Pagilef, Ñizol
Federación Araucana
mew.

1793: Negrete ñi fütxa
koyaqtun. Ambrosio
Higgins txawüy pu
Mapuche egün.

1992: Awkiñ WallMapu
Gülam nentuy ti
Mapuche tribunal.

1872: San Carlos ñi
apümgen. ArKentina ñi
pu soltaw wewfi ta
Kallfükura ñi pu konha.

Zomo ñi antü
wallontu mapu mew

9

10

11

12

13

14

15

1905: Zewmagey
Capitán Pastene logko
wigka Pinolevi ñi zulliñ
mülewe, fey llowfi 150
hectareas Maiten
pigechi lof mew. Newe
ayilafi pu che mülelu
Lumako mew.

2018: Emilia Nuyado
Ancapichun ti wünen
Mapuche *diputada*
getuy feyti *congreso*
chileno mew.

1550: Penko weychan

1600: Apümgen ta
Yumbel ñi Lomas.

1819: O'Higgins
epukechi "kizugünewi
ta Wallmapu" pi, ka
"mülepe tüg zugu" pi.

1603: España txipatuy
Osorno mew.

16

17

18

19

20

21

22

1999: Ivan Ankaten kawelltun mew wallpafi Konsepsion waria.

2013: Lhay logko Pascual Pichuñ em.

1979: Chile nentuy ti *Decreto Ley 2568*.

23

24

25

26

27

28

29

1829: Ti koronel prusiano Friedrich Rauch lhagümeyew ta Nikasio Masiel, "Arbolito" zoy kimgekelu.

30

31

Pu Kofkeche



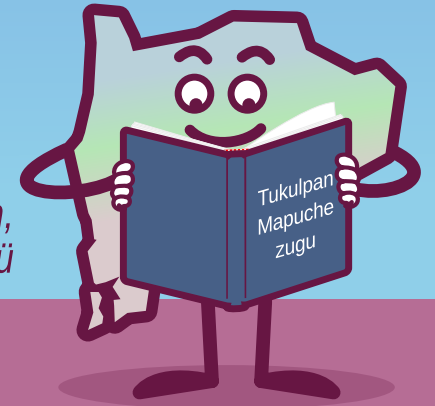
Kiñe rupa may kiñe wentxu piam koni ponwi mapu mew. Feymew kimfi pu Kofkeche, laftxake che nielu egün fey mew ñi txokiñ mapu. Pu Kofkeche kutxankalelkeeyu egün kiñe cherufe.

Ti wentxu kellufi pu Kofkeche. Feymew rume yamufi ka poyefi pu Kofkeche tufachi wentxu.

Afril 2020

Rimü küyenh

23 antü konchi Afril küyen,
Lifüru ñi antü



*Kallfükura fey ti zoy fütxa pepiluwünchi che taiñ Mapuchewen.
Pepi kiñewkunufi taiñ pu che weychayefiel pu wigka.*



Lune

Marte

Mierkole

Kueße

Fierne

Safazu

Zomigku

1

2

3

4

5

1557: Apümgen ta
Peteroa ka Leftxaru ñi
lhan.

1767: Ti Rey: "may,
kelluafiyiñ pu
Mapuche-Pewenche"
pi, fey Mapuche-
Williche weychaniefiel
mew.

6

7

8

9

10

11

12

1935: Temuko mew,
Herminia Aburto
Kolüweke wünen
Mapuche zomo getuy
fey küpa
azkintuzuguafulu.

1989: Pürinsipe
Phillippe de Boiry akuy
Santiago waria mew.

1991: Awkiñ Wallmapu
Gülam trawüy
presidente chileno
egü, Santiago waria
mew.

13

14

15

16

17

18

19

1870: Chile "müleay fütxa awkan Wallmapu mew" pilefuy.

20

21

22

23

24

25

26

1883: Kewpumilla lhay weychan mew, Chile ñi soltaw egün.

1876: Pu arentino nüniefügün Karüwe.

1999: Kom pu Mapuche txokiñche wichawigün ñi llituam nün mapu (CAM, ITL y CTT).

1868: Kecherewa wewün. Pu mapuche weychafe wewfi Chile ñi pu soltaw.

27

28

29

30

1774: España ñi kofiernu llowfigün pu Mapuche werken.

1883: Rewkekura, Kalfükura ñi peñi, wüluwi.

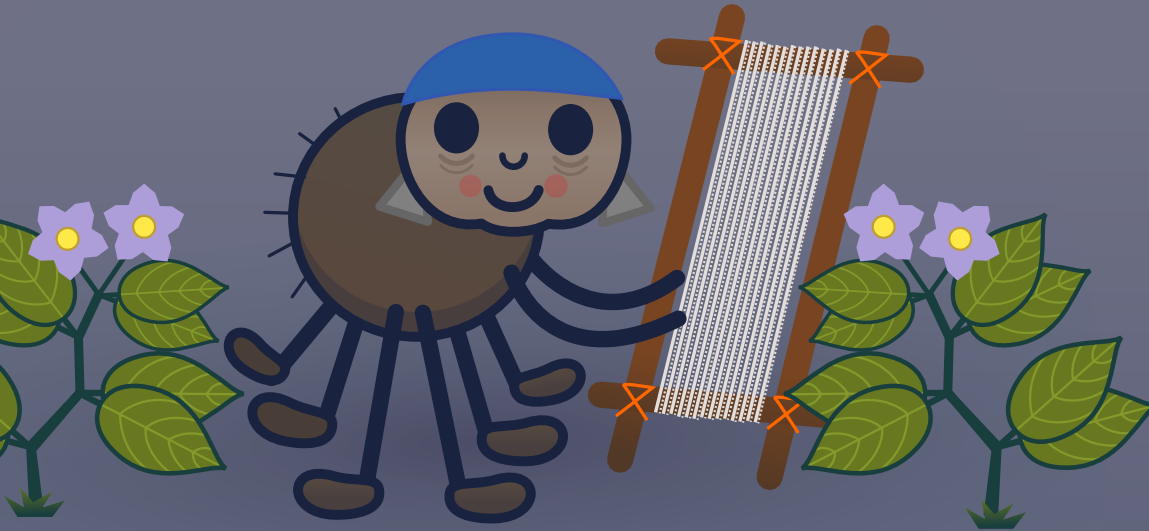
Küme akukonpayaymün taiñ ruka mew



Mayu 2020

Afme rimü küyenh

Güregürekantuley ti püchi gürekafe, **Llalliñ Kushe**. Femgechi gürekakelu, ürkütunun rume, müley taiñ gürekalerpuael taiñ gütxam, rakizuam, iñchiñ kishu taiñ zugun mew.



Lune

Marte

Mierkole

Kuefe

Fierne

Safazu

Zomigku

1

2

3

1819: Kurali weychan.

1862: José Joaquín Pérez kiñe txawün fill püle tuwchi Mapuche egün gütxamkaygün.

4

5

6

7

8

9

10

1775: Llituy kimeltuwün, kimeltugey pu Mapuche Santiago waria mew.

1928: Pu Logko Williche feypigün "txipatupe pu chilenu Biobio lewfú ñi pikum püle" pi egün.

11

12

13

14

15

16

17

2011: Milton Juica,
presidente Chile ñi
Corte Suprema de
Justicia zuguyefi ti *Ley*
Antiterrorista.

1629: Lientur wewi
Cangrejas mew.

18

19

20

21

22

23

24

1960: Kollülewü mew
Fuzi Lhafkenh mew
wülgey kiñe kempu
tüгнаqalu fütxa wesha
zugu.

25

26

27

28

29

30

31

1536: Almagro akuy
“*Pueblo de indios de*
Ramada” mew.

1879: Ar Kentinu soltaw
Roca ñi wünenkülen
mew akuy Kurü Lewfü
mew ka Choele Choel
mew.

1855: Kallükura wewfi
pu ar Kentinu ñi soltaw
Sierra Chica mew.

1887: Choyüy Manuel
Mañkelef.

Kalendario Kunio 2019 - Mayo 2020

Tüfachi küzaw mew küzawigün meli che:

Nelson Lobos Camerati gülümfi tati fillke tukulpan zugu mülelu řaw, řey küzawkey ka ñizolküley **Historia Mapuche** mew. **Victor Carilař** rulpazugufi tati

kalendario, **Fiestóřoro** zewmay ti fillke azentun küpal-lu řeychi zugu mew, **Alina Namunkura** küme inarumefi řeytachi zugu řey mew genolu welulkawün, kisu küzawkey egün řeychi txokiñche "**Kimeltuwe**" pigelu.

Feytachi küzaw nentugey Zisiempüre küyen 2018 txipantu mew. Zewmagey Wallmapu mew.

 Twitter: @historiamapuche
 Facebook: Fan Page Historia Mapuche
 Instagram: Historia Mapuche
 Youtube: Historia Mapuche
 Páğina Web: www.historiamapuche.cl

HISTORIA*
MAPUCHE

Kimeltuwe

 Twitter: @kimeltuwe
 Facebook: Kimeltuwe
 Instagram: Kimeltuwe
 Youtube: Kimeltuwe
 Páğina Web: www.kmm.cl